

## **Reglamento San Silvestre Solidaria “FUENTE DEL SASO”, Monzón, Huesca**

El próximo domingo 29 de diciembre se celebrará en Monzón la IV edición de la San Silvestre Solidaria del Barrio “FUENTE DEL SASO”. La Asociación de vecinos “FUENTE DEL SASO” organiza este evento deportivo, con la colaboración del Ayuntamiento de Monzón.

### **Artículo 1.- Información General**

Se solicita que todos los corredores de cada una de las diferentes categorías que participen lleven en su indumentaria o como complemento de ella algún detalle alusivo a la Navidad, como podría ser un gorro de papa Noel, una diadema en forma de cuernos de reno.

Habrán camisetas conmemorativas a los inscritos de la categoría absoluta y opcionales con coste adicional para las infantiles, garantizadas para todos los inscritos hasta el 15 de diciembre y hasta agotar existencias los inscritos posteriormente

Cronometraje manual, se tomará el tiempo de los primeros en llegar a meta

El horario de comienzo de la prueba será las 10:30h. La salida tendrá lugar en la zona de aparcamiento de la pista de atletismo. El orden de salida y las diferentes categorías serán las siguientes:

<b>Hora</b>	<b>Categoría</b>	<b>Año nacimiento</b>	<b>Metros</b>	<b>Vueltas circuito</b>
10:30	Peques I	2016 y posteriores	500	1 pequeño
11:00	Peques II	2012-2015	1000	2 pequeño
11:30	Absoluta	2011 y anteriores	4500	2 grande

### **PREMIACIÓN**

En categorías Peques, regalo a todos los participantes.

Premios a los 3 primeros de categoría absoluta y peques masculina y femenina y lo mismo para los asociados a la AV Fuente del saso

Premios al mejor disfraz de **temática navideña**. En la categoría absoluta serán.

- Individual
- Pareja
- Grupo de más de 5 personas

Regalo a la persona más mayor y a la más joven inscrita que complete la prueba de categoría absoluta.

Consultas a [aavvmonzon@gmail.com](mailto:aavvmonzon@gmail.com)

## **Artículo 2.- Inscripciones.**

Habr  un n mero m ximo de participantes que inicialmente estar n repartidos de la siguiente forma

- Peques I - 50 participantes
- Peques II - 50 participantes
- Absoluta - 300 participantes

Las inscripciones se realizar n:

- 1  Pago de la inscripci n a trav s de la plataforma de venta de entradas de la p gina del Ayuntamiento <https://www.eventum365.com/Monzon/>
- 2  Imprescindible cumplimentar el formulario de Google forms adjunto en esa plataforma para cada uno de los inscritos.
- Se dispone de dorsal 0 para aquellos que quieran colaborar con la causa ben fica. La aportaci n ser  de 3  y no da derecho alguno a participar en la carrera.
- El d a 26 a las 23:30h se cerrar n las inscripciones a las carreras, quedando abierta hasta el mismo d a de la prueba las aportaciones al dorsal 0

### **Recogida de dorsales:**

- S bado 28 de 18:00h a 20:00h en el local de Asociaci n de vecinos en C/ Flumen 36, residencia de deportistas.
- Una hora antes de cada salida en el lugar donde estar  instalada la zona de meta y salida.
- Cualquier modificaci n de este u otros aspectos se comunicar  por nuestras redes sociales
  - o <https://www.facebook.com/aavv.fuentedelsaso>
  - o <https://www.instagram.com/aavvfuentedelsaso/>

### **Coste de la inscripci n:**

Peques sin camiseta: 2 

Peques con camiseta: 7 

Absoluta: 8 

Los beneficios de la recaudaci n se donar n  ntegramente a una causa ben fica, este a o a favor de la de la Asociaci n de Familiares de Enfermos de Alzheimer y otras Demencias de Monz n (AFEDAM)

## **Art culo 3.- Seguros.**

Todos los participantes inscritos correctamente en la prueba estar n cubiertos con un seguro de

responsabilidad civil. Queda totalmente prohibida la participación de corredores no inscritos.

**Artículo 4.- Aspectos técnicos.**

La participación en la competición supone la aceptación del presente Reglamento, reservándose la Organización el derecho a modificar aquellos aspectos de la prueba que por causa mayor sea necesario.

**Artículo 5.- Cronometraje y resultados.**

Habrá cronometraje manual en todas las categorías, se tomará el tiempo de los primeros clasificados

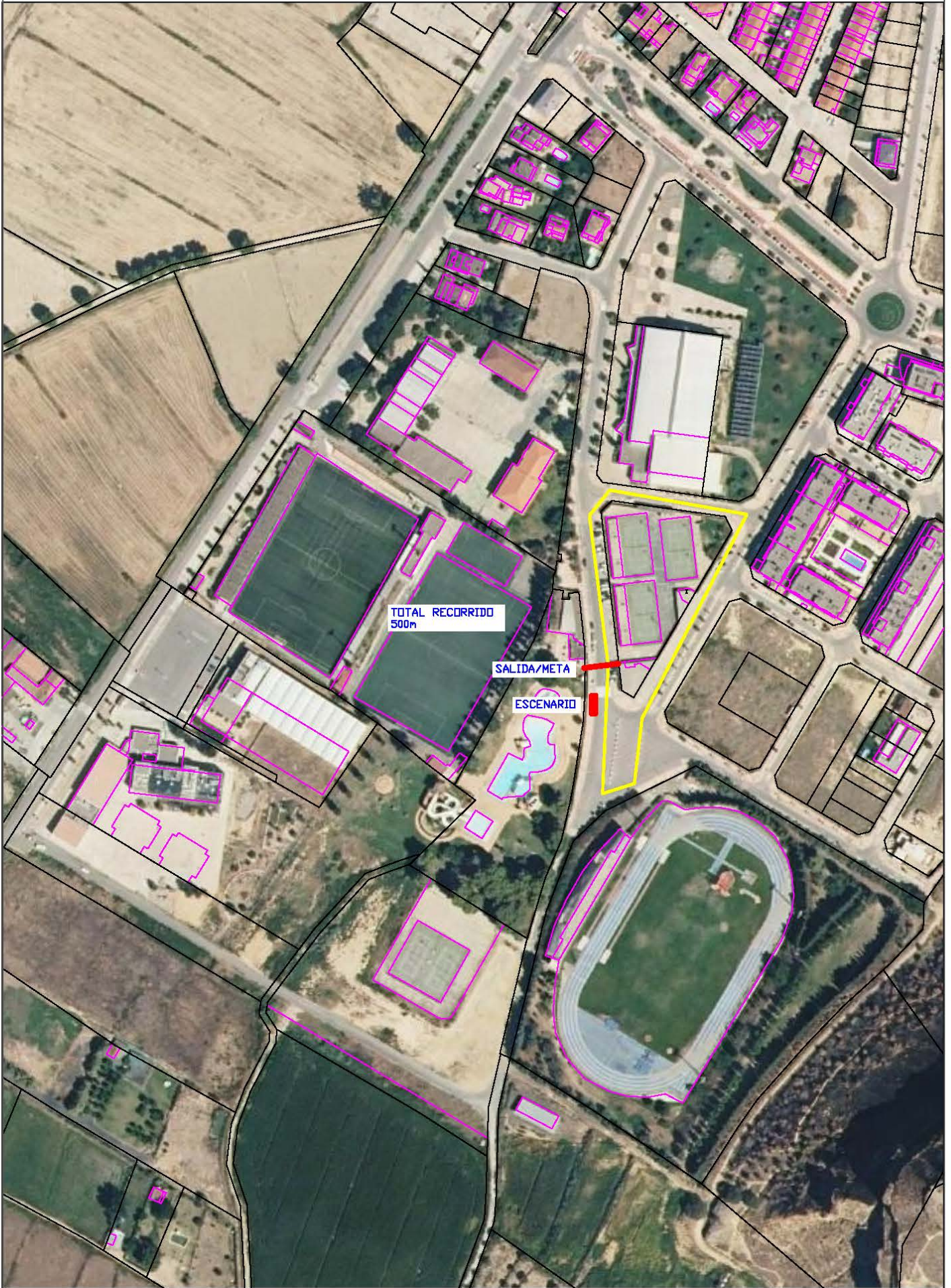
**Artículo 6.- Servicios al corredor**

- Se dispondrá de ambulancia en la zona de salida / meta.
- Sorteos de regalos a todos los inscritos en la carrera absoluta
- Se dispondrá de vestuarios, duchas y aseos en las pistas de atletismo
- Cualquier duda será atendida en el correo electrónico aavvmonzon@gmail.com

**Artículo 7.- Recorrido**

- Absoluta- Se darán 2 vueltas a un circuito urbano de 2500 metros
- Peques I – 1 vuelta a un circuito urbano de unos 500 metros
- Peques II – 2 vueltas al mismo circuito urbano de unos 500 metros

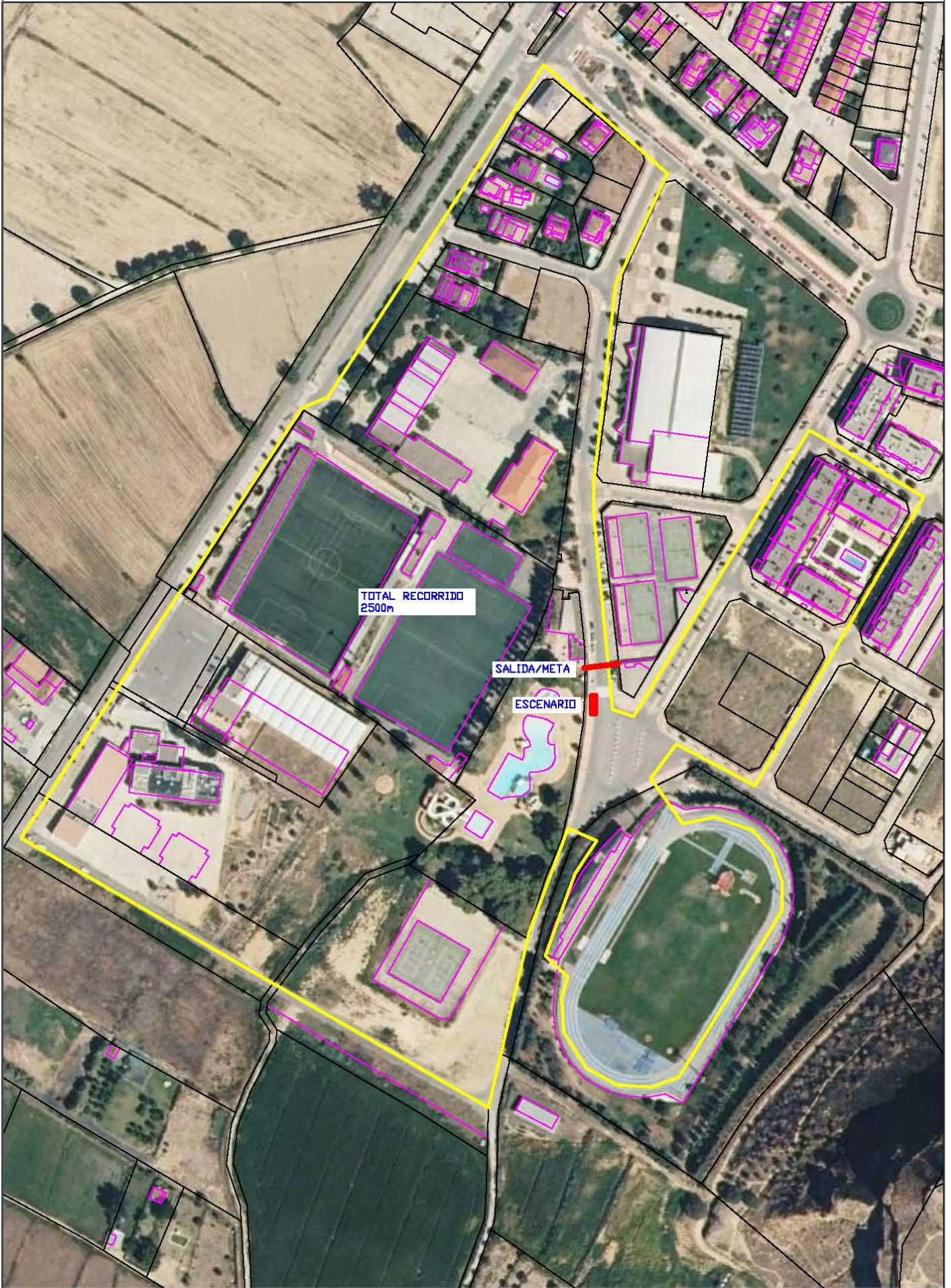
Se adjuntan planos de ambos recorridos



TOTAL RECORRIDO  
500m

SALIDA/META

ESCENARIO

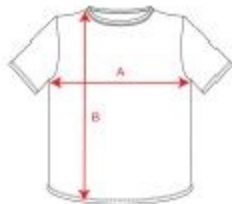


TOTAL RECORRIDO  
2500m

SALIDA/META

ESCENARIO

## TALLAS



## TALLAS

	<b>TALLA 8</b>	<b>TALLA 12</b>	<b>TALLA 16</b>	<b>S</b>
	[39cm/55cm]	[43cm/60cm]	[47cm/65cm]	[48cm/69cm]
<b>M</b>	<b>L</b>	<b>XL</b>	<b>XXL</b>	<b>XXXL</b>
[51cm/71cm]	[54cm/72cm]	[57cm/73cm]	[60cm/74cm]	[63cm/75cm]

*Las medidas son aproximadas ( $\pm 2$ cm)*